

CTC GS 600

Värmepumpar för berg-, sjö- eller jordvärme.
6 - 8 kW, modell 606 och 608

En snygg, smart och snål serie prisvärda värmepumpar som värmer huset och varmvattnet via en tystgående scrollkompressor med start- och stoppfunktion (on/off-typ).



| | | | |
|----------|--------|-------|------|
| A+++ → G | SYSTEM | | A+++ |
| | | 35 °C | |
| | | | A+++ |
| | | 55 °C | |
| A+++ F | DHW | | A |
| | | XL | |

ENERGY FLEX

Designen gör att var du än väljer att placera din nya värmepump så blir den en snygg del av din inredning.

Användarvänlig display

I den helt integrerade touchdisplayen har CTC GS 600 ett mycket användarvänligt gränssnitt där du enkelt når alla funktioner och kan både swipa och scrollera, precis som i din smartphone. Pekskärmen i färg har tydliga symboler med text i valbart språk som gör det enkelt att justera värme och varmvatten eller att hämta en mängd information om driften. Dessutom kan du enkelt spegla displayen i din surfplatta, mobil m.m.

Prisvärd

CTC GS 600 är en av Sveriges mest prisvärda värmepumpar, som under många år framöver kommer att ge skön värme till lägsta möjliga kostnad. CTC GS 600 är utrustad med en tystgående on/off scrollkompressor som gör att produkten blir billigare i inköp, men ger en lägre besparing.

Två storlekar

CTC GS 600 finns i två storlekar, 6

respektive 8 kW och har en varmvattenkapacitet på hela 300 liter. För lägsta energiförbrukning är de även utrustade med A-klassade lågenergicirkulationspumpar och en mycket effektiv isolering.

Tyst och effektiv

CTC GS 600 har en mycket hög verkningsgrad och en väldigt låg ljudnivå då både kompressor och alla kylkomponenter är inneslutna i en separat, ljudisolerad enhet. CTC GS 600 är enkel att installera då både matarkabel och framledningsgivare är fabriksmonterade. Ett medföljande magnetfilter ser även till att hålla ditt radiatorsystem rent och fräscht.

Inbyggd internetuppkoppling

CTC GS 600 har internetuppkoppling som standard så att du enkelt kan styra din värmepump på distans. För att passa i det smarta hemmet är produkten förberedd för anslutning mot Alexa, Google Home m.m. Den är dessutom Smartgrid-förberedd, vilket betyder att den är

förberedd för framtidens elnät.

EnergyFlex

Som standard kan produkten styra två olika värmesystem. Med hjälp av tillbehör kan du enkelt komplettera med solvärme, låta en vattenmantlad kamin eller din befintliga panna bidra med värme eller ansluta en pool. Du kan även få kyla på sommaren om du kompletterar bergvärme med passiv kyla som utnyttjar borrhålets svala temperatur för skön svalka.

Made in Sweden

Alla CTC värmepumpar och styrenheter är designade, utvecklade och tillverkade i vår fabrik i Ljungby. Detta ger oss total kontroll av alla steg i tillverkningsprocessen.

CTC trygghet

Det ingår alltid tre års fabriks garanti, dessutom ingår 12-års varmvattengaranti mot läckage i varmvattenväxlaren och upp till 18-års trygghet som gäller hela värmepumpsanläggningen. Läs mer på ctc.se/kundservice.

Styrs via mobilen med MyUplink CTC

Snygg design

Smart touch-skärm med uppdaterat gränssnitt

Snål: sparar upp till 80 %

Internetuppkoppling som standard

SG-Ready - förberedd för framtidens elnät

Högsta energiklass: A+++

Producerar över 300 liter varmvatten

Hög årsvärmefaktor: SCOP 5,0

Låg ljudnivå 39 dB(A)



När du köper en produkt från CTC ingår det mesta, men det finns ändå några kloka tillbehör som underlättar tillvaron.

myUplink

Med appen myUplink kan du övervaka och styra din anläggning direkt via mobiltelefonen. Du kan till exempel justera temperatur eller få larm vid eventuellt driftstopp. Appen laddas ner kostnadsfritt från App Store eller Google Play.



CTC SmartControl

En serie smarta trådlösa givare som kontrollerar temperatur, luftfuktighet och koldioxid. Grunden i systemet är CTC SmartControl Gateway, en basenhet som kan styra upp till sju valfria trådlösa tillbehör.

I serien ingår en trådlös rumsgivare som drivs av solceller, en fukt- och CO₂ givare som kan behovsstyra ventilationen, en repeater som förstärker signalen mellan de olika tillbehören och en multiknapp som kan styra flera olika funktioner som t ex extra varmvatten.

CTC Extra shuntgrupp

Komplett paket för snygg och smidig installation av extra värmekrets. Komplet och färdig med inkopplad reglering ger en enkel och snabb driftsättning. Försedd med en energieffektiv cirkulationspump, enligt ErP-direktiv. Välsolerad enhet med alla justeringar och elektroniska delar lätt åtkomliga från utsidan.

RSK-nr: 624 0967



CTC Expansionskärl GSi

Allt du behöver för att installera din produkt. Innehåll: expansionskärl med flexslang och anslutningar.

RSK: 621 2343

Anpassa din produkt till din takhöjd

Dölj röranslutningar m.m. med en snygg täckkåpa eller ställ produkten på en sockel i samma design. Täckkåporna finns i tre höjder som alla kan kombineras för att passa de flesta takhöjder.

Täckkåpa låg 146 mm
Täckkåpa mellan 380 mm
Täckkåpa hög 480 mm
Förhöjningssockel II 168 mm

RSK: 621 2578
RSK: 621 2579
RSK: 621 2580
RSK: 621 2582



Övriga tillbehör

CTC Installationskit EVK

För installation av extra värmekälla (ved, vattenmantlad kamin etc.)

RSK-nr:
624 0965

CTC Expansion EnergyFlex II

Extern styrning av sol/pool/VVC m.m.

621 2581

CTC EcoComfort

En passiv kylvanhet som utnyttjar borrhålets svala temperatur

624 0922

CTC Genomströmningsvärmare

INCOLOY - för områden där man har problem med förhöjda kloridhalter

621 2381

CTC Strömkännare, 3-pack

För övervakning av husets huvudsäkringar

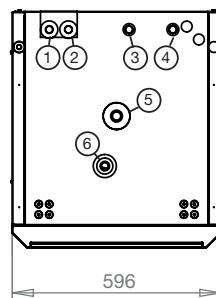
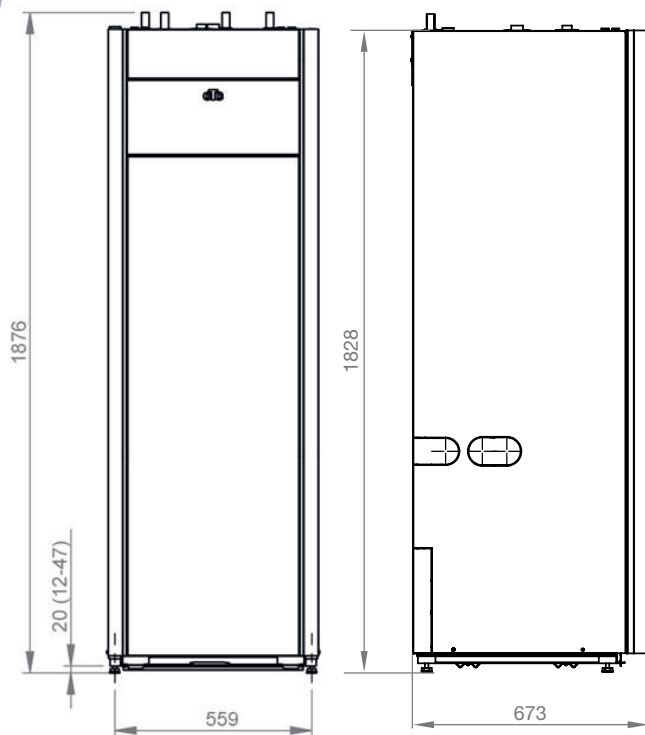
624 0899

CTC Påfyllnadskoppel G25

Ventilkoppel med smutsfilter för påfyllnad och avstängning brine

625 1102

Måttskiss



1. Kallvatten Ø22
2. Varmvatten Ø22
3. Retur Ø22
4. Framledning Ø22
5. Expansionsanslutning/
Lyftmuff G 3/4"
6. Avluftningsanslutning G 1/2"

Leveransomfattning

Värmepump med manual.

Bipackning:

Utomhusgivare, nivåkärl brine, brineslangar, magnetfilter för retur varmesystem, manometer, smutsfilter för kallvatten, automatisk avluftare, säkerhetsventiler för brine 3 bar och för varmesystem 2,5 bar.

| Teknisk data 3x400 V | | 606 | 608 |
|---|-------|-----------------------------|-----------------------------|
| RSK-nr | | 6249339 | 6249340 |
| CTC-nr | | 589310001 | 589310002 |
| Vikt (emballerad vikt) | kg | 254 (283) | 252 (281) |
| Mått Dx Bx H | mm | 673x596x1876 | 673x596x1882 |
| Erforderlig takhöjd (reshöjd) | mm | 1940 | |
| Avgiven effekt max: W35 & B0/5/10 (EN14511) | kW | 6.04 / 6.8 / 7.54 | 8.29 / 9.52 / 10.9 |
| Tillförd effekt max: W35 & B0/5/10 (EN14511) | kW | 1.34 / 1.33 / 1.41 | 1.74 / 1.76 / 1.83 |
| COP max: W35 & B0/5/10 (EN14511) | | 4.52 / 5.11 / 5.36 | 4.77 / 5.4 / 5.93 |
| Ljudeffekt L_{WA} B0/W35 (EN 12102) | dB(A) | 41.0 | 39.3 |
| Ljudtryck L_{PA} 1m B0/W35 (EN ISO 11203) | dB(A) | 36 | 34.3 |
| Eldata anslutning | | 400V 3N~ 50Hz | |
| Märkström (Rekommenderad avsäkring: 20 A) | A | 17.1 | 18.6 |
| Max elpatroneffekt vid grupsäkring: 10/13/16/20/25 A | kW | 2.1 / 2.1 / 6.9 / 9.0 / 9.0 | 0.9 / 2.1 / 4.9 / 7.8 / 9.0 |
| Kapslingsklass (IP) | | IP X1 | |
| Effektområde elpatron (min-max) | kW | 0.3 - 9 | |
| Köldmedie, fyllnadsmängd (R407C, GWP 1774) | kg | 1.9 | |
| CO ₂ - ekvivalent | ton | 3.371 | |
| Varmvattenprestanda V_{40} Ekonomi/Normal/Komfort (EN16147) | liter | 210 / 239 / 304 | 210 / 241 / 304 |
| SCOP kallt klimat: W35 (EN14825, Pdesignh) | | 4.80 | 5.04 |
| SCOP medel klimat: W35 (EN14825, Pdesignh) | | 4.72 | 4.96 |
| Paketektivitetsklass: W35/W55 (A+++ - G) | | A+++ / A++ | |
| Energieffektivitetsklass: W35/W55 (A+++ - D) | | A++ / A+ | |
| Energiklass tappvarmvatten (A+ - F) / tappprofil (EN16147) | | A / XL | |

Energimärkningsdekal och datablad kan enkelt laddas ner på www.ctc.se/Ecodesign.